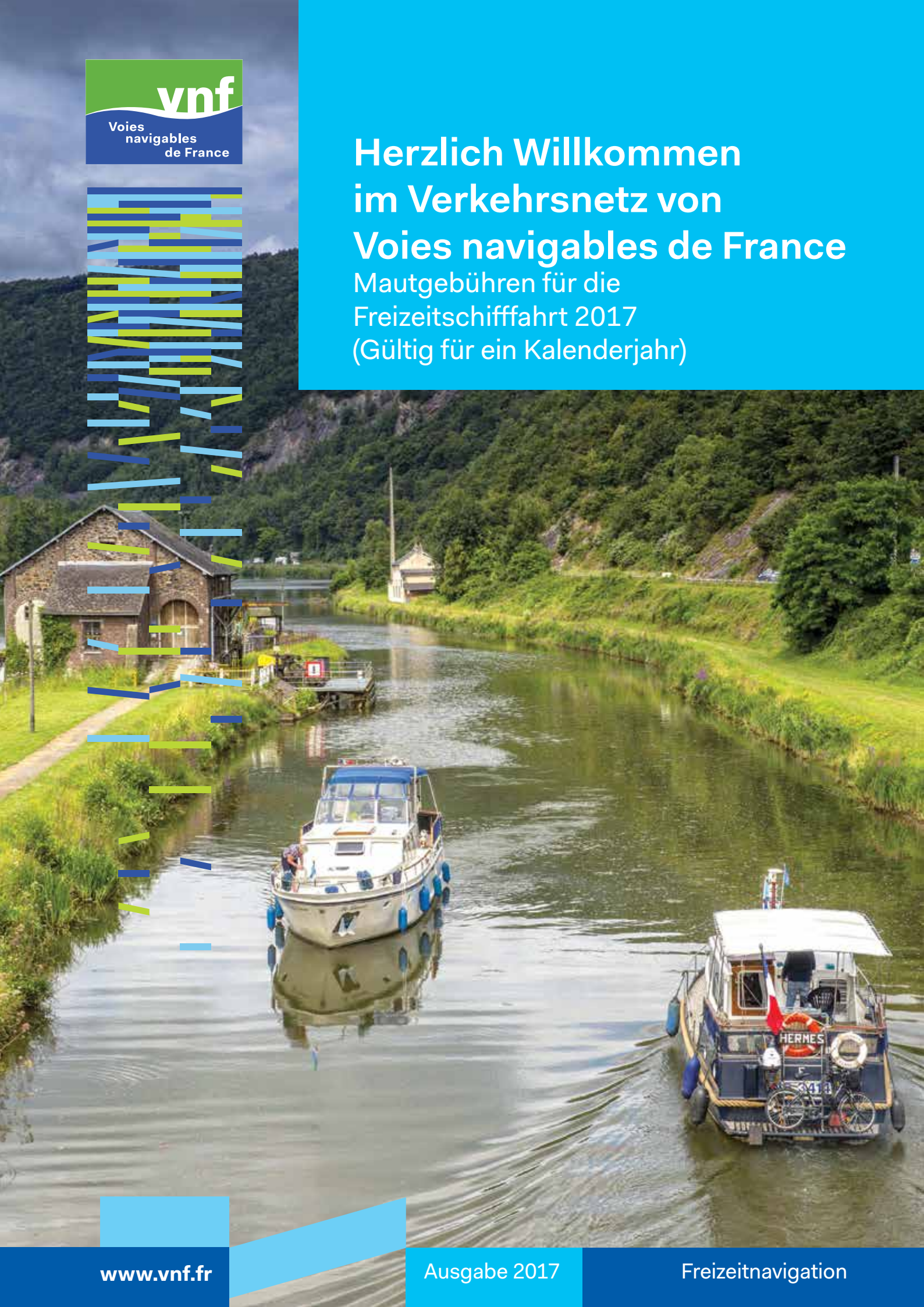




Herzlich Willkommen im Verkehrsnetz von Voies navigables de France

Mautgebühren für die
Freizeitschifffahrt 2017
(Gültig für ein Kalenderjahr)



Mautgebühren für die Freizeitschifffahrt 2017

(Gültig für ein Kalenderjahr)

Pauschalpreise	Mit Menschenkraft betrieben	I weniger als 8 ldm	II von 8 ldm bis weniger als 11 ldm	III von 11 ldm bis weniger als 14 ldm	IV 14 ldm und mehr
1 Tag ⁽¹⁾	-	2,8€ x Länge + 11,0€	2,8€ x Länge + 16,6€	2,8€ x Länge + 22,0€	2,8€ x Länge + 27,3€
7 Tage ⁽²⁾	-	3,8€ x Länge + 15,0€	3,8€ x Länge + 22,8€	3,8€ x Länge + 30,3€	3,8€ x Länge + 37,7€
Loisirs ⁽³⁾	-	7,4€ x Länge + 27,2€	7,4€ x Länge + 39,6€	7,4€ x Länge + 51,9€	7,4€ x Länge + 66,3€
Liberté ⁽⁴⁾	40,3 €	8,3€ x Länge + 85,8€	8,3€ x Länge + 196,9€	8,3€ x Länge + 375,1€	8,3€ x Länge + 489,7€

(1) Dieser Pauschalpreis, der für einen datierten Tag angeboten wird, bietet eine vollkommene Flexibilität bei der Programmierung von Reisen und Fahrten.

(2) ausgestellt für 7 datierte (aufeinanderfolgende) Tage.

(3) ausgestellt für 30 datierte, aufeinanderfolgende Tage (Anfangs- und Enddatum der Gültigkeitsdauer). Die Pauschale gilt für Anhänger längerer Reiseaufenthalte für eine Dauer von 30 Tagen.

(4) ausgestellt für das Kalenderjahr (vom 1. Januar bis zum 31. Dezember). Die Gebührengruppe "Liberté" ermöglicht die freie Nutzung der Wasserstraßen ohne Auflagen das ganze Jahr über.

Gemäß dem frz. Gesetzbuch für das Transportwesen "Code des transports" erfolgt die Berechnung der Tarife unter Berücksichtigung der Nutzungsdauer des VNF-Netzes und der technischen Daten des Wasserfahrzeuges. Die errechneten Tarife werden auf die nächsthöhere Dezimalzahl aufgerundet.

Die Berechnung erfolgt auf folgender Grundlage: Einem variablen Teil, der sich aus der Nutzungsdauer der Wasserstraße und der über die Länge festgelegten Eigenschaften des Schiffs (Wert in Euro x in den Schiffsbrief eingetragene Schiffslänge) ergibt + einem proportionalen, festen Teil unter Berücksichtigung der Nutzungsdauer (Pauschalbetrag).

Eine Ermäßigung in Höhe von 17% ist nur für die Pauschalpreise "Liberté" gültig, die bis spätestens 31. März 2017 erworben worden sind.

Die Tarife müssen bar bezahlt werden.

Für Schriftwechsel, weitere Informationen und Fragen bezüglich des Erwerbs von Vignetten wenden Sie sich bitte an die folgende Adresse: contacts.vpel@vnf.fr



Vignette: Wie ist die Vignette erhältlich und unter welchen Bedingungen?

Via Internet (dieses Angebot ist für Freizeitschiffer nur zum Normaltarif verfügbar).

Bezahlung via Kreditkarte (Visa, Eurocard, Mastercard) über eine gesicherte Zahlungs-Website, oder **mit Bargeld, per Bankscheck** (muss von Einwohnern der Europäischen Union in Euro ausgestellt werden) am Verkaufsschalter der nachfolgend aufgeführten Verkaufsstellen.

Die folgenden Daten müssen am Verkaufsschalter vorgelegt werden und sind gleichzeitig auch für die Erstellung eines Online-Kundenkontos erforderlich: die Kontaktdaten des Eigentümers (Name, Vorname, Adresse, Telefon, E-Mail), die Daten des Wasserfahrzeuges (die Kennzeichennummer, die Anmeldungsnummer oder auch die Seriennummer, der Name des Wasserfahrzeuges, die Breite, die Länge, die Motorenleistung).

Hinweis: Eine Fotokopie der Navigationserlaubnis, der Meereskarte oder des frz. Schiffsregisterauszuges sowie ein Beleg der Motorenleistung müssen beim Erwerb von Vignetten am Verkaufsschalter vorgelegt werden.

Über die Zahlung der Mautgebühr erhalten Sie eine Quittung sowie eine bei Kontrollen vorzulegende Vignette. Die Vignette ist unter allen Umständen von außen sichtbar am Bug des Schiffes, Steuerbord, anzubringen. An jeder Stelle der Wasserstraße können vereidigte VNF-Mitarbeiter Kontrollen durchführen (frz. Erlass 93-1243 JO vom 19/11/1993). Desweiteren können Servicestellen, die mit der Aufrechterhaltung der Ordnung beauftragt sind, diese Kontrollen vornehmen. Bei einem Verstoß wird ein Strafzettel ausgestellt. Bei Zuwiderhandlungen werden die in den Texten vorgesehenen Bußgelder verhängt. Unter gewissen Umständen kann der französische Staatsanwalt eine Geldstrafe verhängen.

Die Vignette muss auf der linken Vorderseite des Schiffes angebracht werden, damit sie von aussen jederzeit sichtbar ist

Verkaufsstellen

ARMENTIÈRES*

Écluse d'Armentières - 59280
Tel.: +33 (0)3 20 77 15 67

BERLAIMONT*

Schleuse "Écluse Berlaimont" - 59145
Tel.: +33 (0)3 27 58 81 70

BÉTHUNE

175, rue Ludovic Boutleux
CS 30820 - 62408 Cedex
Tel.: +33 (0)3 21 63 24 30
Von Montag bis Freitag
von 10.00 Uhr bis 12.00 Uhr -
14.00 Uhr bis 16.00 Uhr

COMPIÈGNE

Unité territoriale d'itinéraire
Seine-Nord
2, boulevard Gambetta
BP 20053 - 60321
Tel.: +33 (0)3 44 92 27 33
Von Montag bis Donnerstag
von 9.00 Uhr bis 12.00 Uhr -
13.30 Uhr bis 16.30 Uhr
Freitags
von 9.00 Uhr bis 12.00 Uhr -
13.30 Uhr bis 16.00 Uhr
Bitte kontaktieren Sie das Board
telefonisch vor der Reise.

DUNKERQUE

Terre-Plein du jeu de Mail
BP 1008 - 59375
Tel.: +33 (0)3 28 58 71 25
Von Montag bis Freitag
von 9.00 Uhr bis 11.30 Uhr -
14.15 Uhr bis 16.00 Uhr

FRONTIGNAN

Pointe Caramus
BP 90071 - 34111
Tel.: +33 (0)4 67 46 65 84
Von Montag bis Donnerstag
von 8.30 Uhr bis 11.30 Uhr -
14.00 Uhr bis 16.00 Uhr

GIVET*

Écluse 59 des 4 cheminées
- 08600
Tel.: +33 (0)3 24 41 26 73

LILLE

37, rue du Plat - 59034
Tel.: +33 (0)3 20 15 49 70
Montag, Mittwoch und Freitag
von 9.30 Uhr bis 11.30 Uhr -
14.00 Uhr bis 16.00 Uhr

NANCY

169, rue Charles III
CS 80062 - 54036 cedex
Tel.: +33 (0)3 83 17 01 01
Von Montag bis Freitag
von 9.00 Uhr bis 11.30 Uhr -
14.00 Uhr bis 16.00 Uhr

NARBONNE*

Schleuse "Écluse de Gua"
- 11100
Tel.: +33 (0)4 68 42 23 27

NIFFER*

Écluse principale de Niffer
12, rue de Schlierbach - 68680
Tel.: +33 (0)3 89 74 57 44
Täglich, auch an
Sonn- und Feiertagen
von 7.00 Uhr bis 11.30 Uhr -
13.30 Uhr bis 19.00 Uhr

PARIS

18, quai d'Austerlitz - 75013
Tel.: +33 (0)1 44 06 63 60
Von Montag bis Freitag
von 9.00 Uhr bis 12.00 Uhr
14.00 Uhr bis 16.30 Uhr

QUESNOY-SUR-DEÛLE*

Neue Schleuse von Quesnoy
- 59890
Tel.: +33 (0)3 20 39 87 67
Von Montag bis Samstag
von 6.30 Uhr bis 20.30 Uhr
Sonntags von 9.00 Uhr bis 18.00 Uhr

ROUEN

66, avenue J. Chastellain - 76000
Tel.: +33 (0)2 32 08 31 70
Von Montag bis Freitag
von 9.00 Uhr bis 12.00 Uhr -
14.00 Uhr bis 16.00 Uhr
Freitags geschlossen
(gerade Wochenzahl)

SARREGUEMINES

1, rue de Steinbach - 57200
Tel.: +33 (0)3 87 98 11 15
Von Montag bis Donnerstag
von 8.00 Uhr bis 12.00 Uhr -
13.00 Uhr bis 17.00 Uhr
Freitags
von 8.00 Uhr bis 12.00 Uhr -
13.00 Uhr bis 16.00 Uhr

SARREGUEMINES*

Écluse 27 - 57200
Tel.: +33 (0)3 87 98 13 47
Von 8.30 Uhr bis 18.30 Uhr
täglich
(während der Hauptsaison)

SEURRE

Centre d'exploitation
(Betriebszentrum)
Rue de la perche à l'oiseau -
21250 - Tel.: +33 (0)3 80 20 84 40
Von Montag bis Freitag
von 9.00 Uhr bis 12.00 Uhr -
14.00 Uhr bis 16.30 Uhr

ST-QUENTIN

44, rue du Gouvernement - 02100
Tel.: +33 (0)3 23 05 73 80
Von Montag bis Freitag
von 9.30 Uhr bis 11.30 Uhr.

STRASSBURG

Europe Boat trading
Quai des Belges
BP16 - 67064 cedex
Tel.: +33 (0)3 88 61 26 78
Von Montag bis Freitag
von 8.30 Uhr bis 12.00 Uhr -
14.00 Uhr bis 18.00 Uhr
Service vor Ort Port

THIONVILLE*

Service spécial des Péages
sur la Moselle (Sonderabteilung
für Mautgebühren auf der Mosel)
- Route de la Digue
Längsteiler der Schleuse
Robert Schuman - 57100
Tel.: +33 (0)3 82 88 22 80
Von Montag bis Freitag
von 6.00 Uhr bis 19.30 Uhr
Samstags, sonntags und an
Feiertagen von 9.00 Uhr bis
17.30 Uhr

TOULOUSE

2, port St-Étienne - BP 7204
31073 Cedex 7
Tel.: +33 (0)5 61 36 24 38
Von Montag bis Freitag
von 10.00 Uhr bis 12.00 Uhr -
14.00 Uhr bis 16.00 Uhr

TRITH-SAINT-LEGER*

Schleuse "Écluse de Trith"
- 59125
Tel.: +33 (0)3 27 34 33 56

VOLGELSHEIM*

Schleuse "Écluse du Rhin" - Port
Rhenan - 68600
Tel.: +33 (0)3 89 72 54 33

WAZIERS

16, route de Tournai - 59119
Tel.: +33 (0)3 27 94 55 70
Von Montag bis Freitag
von 9.00 Uhr bis 11.30 Uhr -
14.15 Uhr bis 16.00 Uhr

**Während der Betriebszeiten der Schleusen geöffnet.*

*Es wird empfohlen, die für den Vignetten-Verkauf
zuständigen Mitarbeiter vor Fahrtbeginn zu kontaktieren, um die
entsprechenden Betriebszeiten zu erfragen.*

Vorschrift

DIE VORGABEN FÜR DIE PAPIERE DES WASSERFAHRZEUGES UND DES STEUERMANNS ERFÜLLEN

- Sie möchten den Führerschein für die Fluss-Schifffahrt "Permis fluvial" erlangen;
- Sie haben Ihren Führerschein verloren und benötigen ein Duplikata;
- Sie haben einen Führerschein für die Hochsee-Schifffahrt und möchten den Führerschein für die Fluss-Schifffahrt "Permis fluvial" erlangen;
- Sie wollen sicherstellen, dass Ihr Wasserfahrzeug ordnungsgemäß den geltenden Vorschriften entspricht;
- Sie kommen aus dem Ausland und möchten wissen, ob Ihr Führerschein in Frankreich gültig ist;
- Sie haben im Ausland ein Wasserfahrzeug erworben und möchten es in Frankreich registrieren lassen...

Für diese vorschriftsmäßigen Aspekte (Papiere des Wasserfahrzeuges und Führerschein) ist ein einziger Ansprechpartner zuständig:

Die Abteilung "Service instructeur" oder www.developpement-durable.gouv.fr.

MAUTVORSCHRIFTEN ORDNUNGSGEMÄSS BEACHTEN

Die Maut muss von jedem Besitzer eines Wassersportfahrzeuges bezahlt werden*. Ausgenommen sind Boote mit einer Länge von weniger oder gleich 5 Metern und einem Motor mit weniger als 9,9 PS reell (d.h. 7,29 kW) sowie alle Boote, die von bestimmten Behörden genutzt werden (frz. Erlass vom 26/12/96). Die Maut ist jedes Mal fällig, wenn das Boot auf den Wasserstraßen verkehrt, die entsprechend den geltenden gesetzlichen Bestimmungen von der VNF betrieben werden. Sie berechtigt zu der normalen Nutzung der öffentlichen Wasserwege.

Der Begriff "Navigation" beschreibt die Fortbewegung des Wasserfahrzeuges, mit oder ohne Durchquerung von Schleusen. Was die Freizeitschifffahrt, Wassersport- und Motorbootaktivitäten, wie z. B. Wasserski oder Jet-Ski, betrifft, fragen Sie bitte in jedem Fall bei den Behörden vor Ort nach oder konsultieren Sie im Internet die vor Ort geltenden Vorschriften der Schifffahrtspolizei.

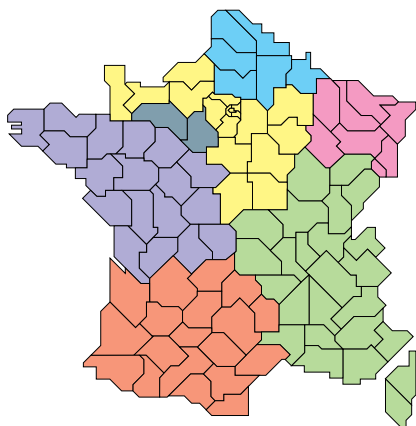
In Anwendung der allgemeinen Verkaufsbedingungen (Verwaltungsrat vom 23/06/11) kann die Freizeitschifffahrts-Vignette weder umgetauscht, noch rückerstattet oder storniert werden und befreit nicht:

- von der Bezahlung bestimmter, außergewöhnlicher Leistungen, wie zum Beispiel der Passage von Tunneln im Schleppverband, Verwendung von Schiffsaufzügen, Wasserschrägen... oder auch die Passage von Schleusen außerhalb der Betriebszeiten, besonderer Elemente und Bauwerke.
- von Anlegegebühren, insbesondere in den Häfen oder an bestimmten Kais, die zu diesem Zweck angelegt wurden und besondere Leistungen für die Besitzer von Wassersportfahrzeugen anbieten.

Weitere Informationen zu diesem Thema finden Sie auf der Website von VNF: www.vnf.fr - Rubrik: La Capitainerie (Hafenverwaltung) / Vignette plaisance (Freizeitschifffahrts-Vignette).

*frz. Gesetzbuch für das Transportwesen "Code des transports" - Beschluss des VNF-Verwaltungsrates vom 29/09/2016.

Karte der Abteilungen "Services instructeurs"



DDTM de la Seine-Maritime et de l'Eure
Service plaisance
Cité administrative
2, rue Saint-Sever
76032 ROUEN cedex
Tél. : 02 35 58 53 36 - duplicatas : 02 35 58 53 48
ddtm-dml-gmep@seine-maritime.gouv.fr

DDTM du Nord
Délégation à la mer et au littoral
et navigation intérieure
Pôle navigation intérieure
123, rue de Roubaix - CS 20839
59500 DOUAI
Tél. : 03 27 94 55 60
ddtm-dmlni-douai@nord.gouv.fr

DRIEA
Département de la sécurité
des transports fluviaux
21-23, rue Miollis - 75015 PARIS Tél.
: 01 40 61 89 60
SN-Seine@developpement-durable.gouv.fr

DDT du Bas-Rhin
Pôle navigation
14, rue du maréchal Juin
BP 61003 - 67070 STRASBOURG
Cedex - Tél. : 03 88 88 91 00
ddt-pn@bas-rhin.gouv.fr

DDTM de Loire-Atlantique
Service transports - Centre
instructeur de sécurité fluviale
10, boulevard Gaston Serpette
44000 NANTES
Tél. : 02 40 67 26 26
ddtm-cisf@loire-atlantique.gouv.fr

DDT du Rhône
165, rue Garibaldi - CS 33 862
69 401 LYON Cedex 3
Tél. : 04 78 62 52 51
(Immatriculation d'un bateau)
Tél. : 04 78 62 52 53 (Permis de
conduire des bateaux de plaisance
ou duplicatas)
ddt-ptn@rhone.gouv.fr

DDT de la Haute-Garonne
Service des risques et gestion
de crise - Unité navigation
et sécurité
Cité administrative - Bât A -
2, boulevard Armand Duportal
BP 70001 - 31074 TOULOUSE
Cedex 9 - Tél. : 05 61 10 60 80
ddt-unsf-srgc@haute-garonne.gouv.fr